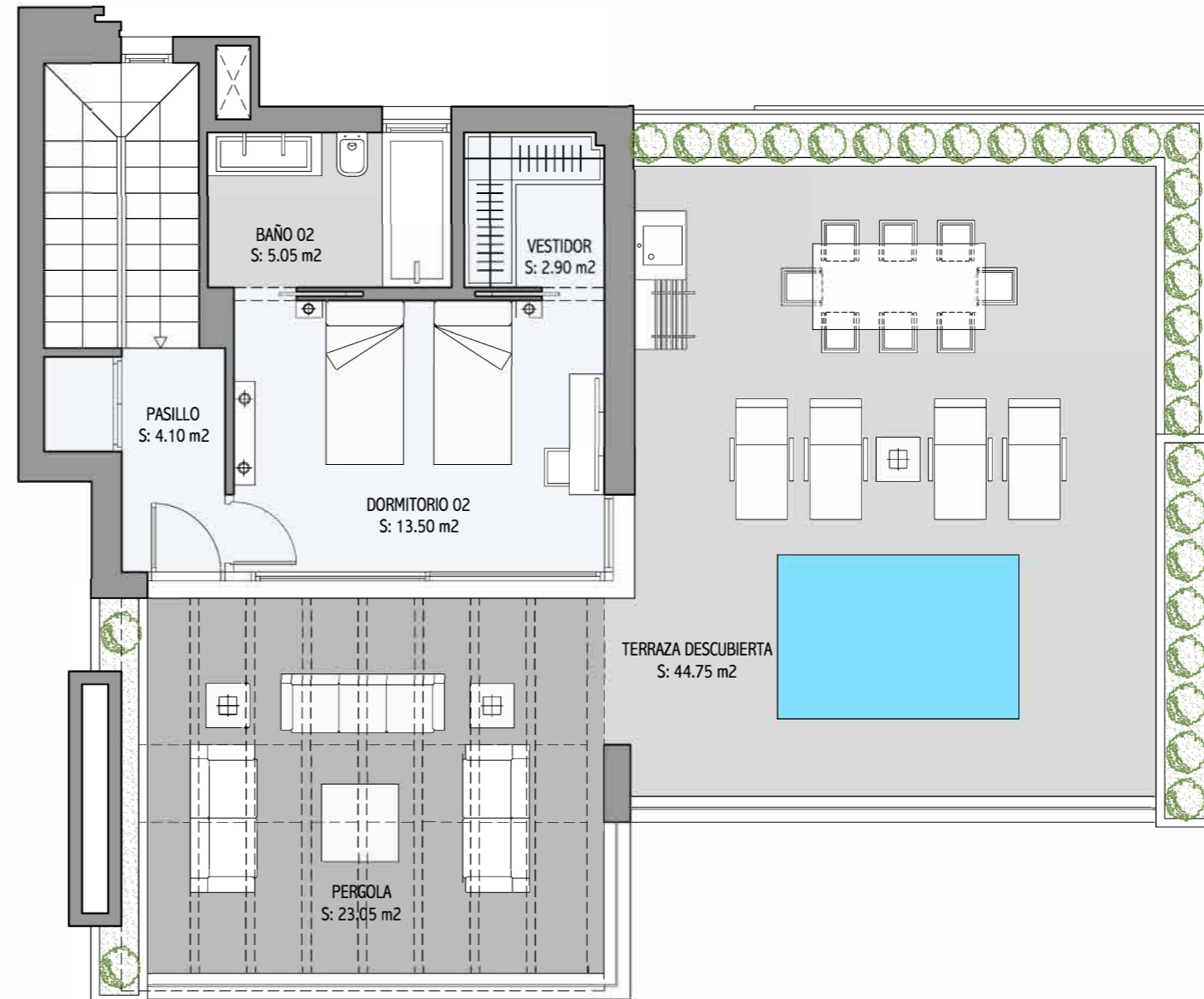
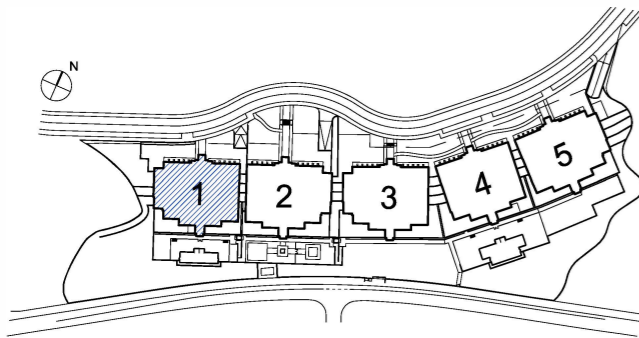


Bloque 1

Vivienda 3 Dormitorios

 Planta Solarium - Vivienda 10



Superficie útil interior	123.10 m <sup>2</sup>
Superficie útil terraza descubierta	15.65 m <sup>2</sup>
Superficie útil pérgola	45.85 m <sup>2</sup>
Superficie útil solarium	44.75 m <sup>2</sup>
<b>Total útil</b>	<b>229.35 m<sup>2</sup></b>

Superficie construida interior	153.24 m <sup>2</sup>
Superficie construida terraza descubierta	22.85 m <sup>2</sup>
Superficie construida pérgola	49.78 m <sup>2</sup>
Superficie construida solarium	58.47 m <sup>2</sup>
<b>Total construida + PPZC</b>	<b>312.62 m<sup>2</sup></b>

DECRETO 218 / 2005	
Superficie útil	135.41 m <sup>2</sup>
Superficie construida	181.52 m <sup>2</sup>

Urbanizacion "La Alborada"  
Parcela RN-5  
Benahavís - Málaga

ESCALA 1/75  
ESCALA GRAFICA

