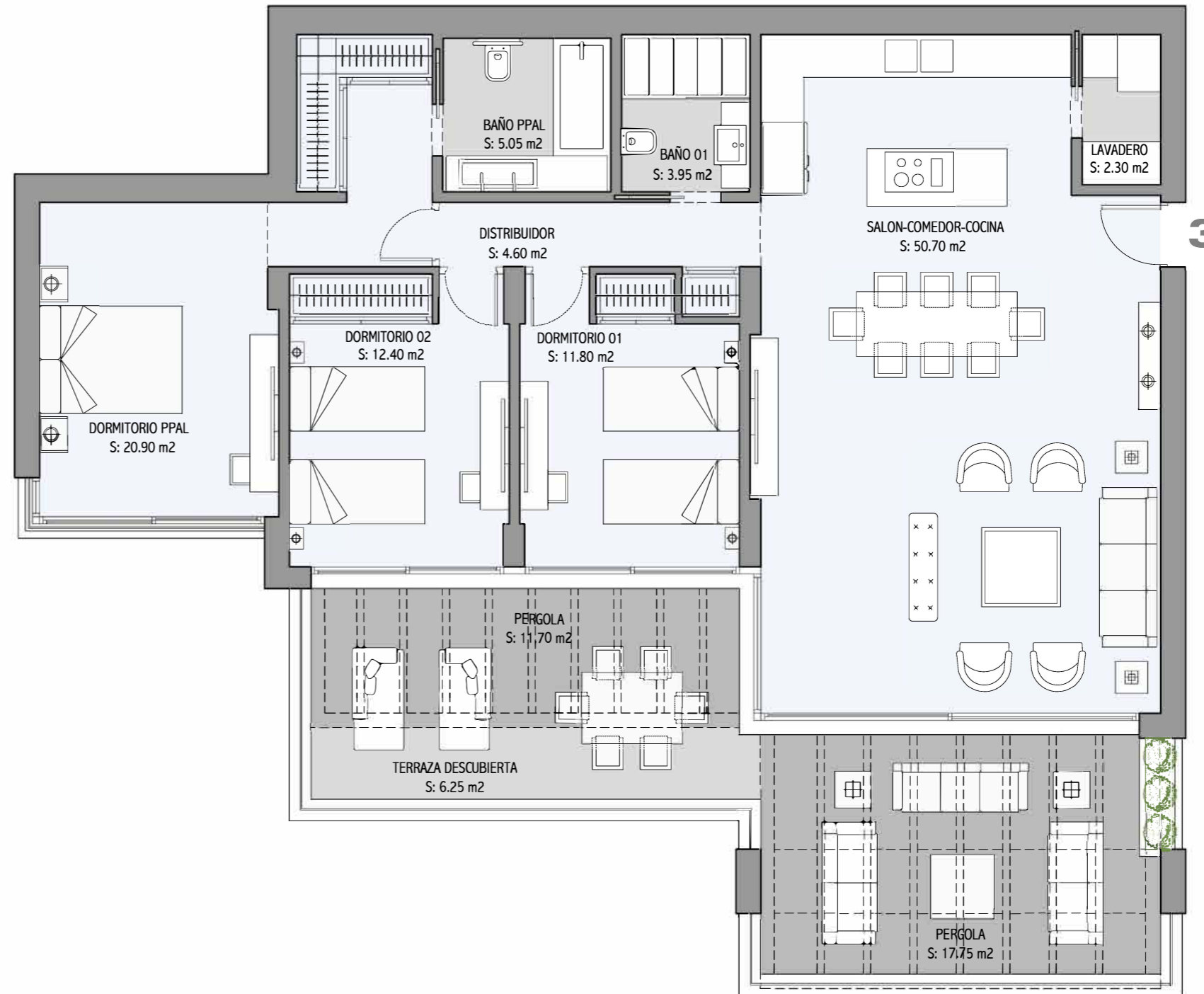
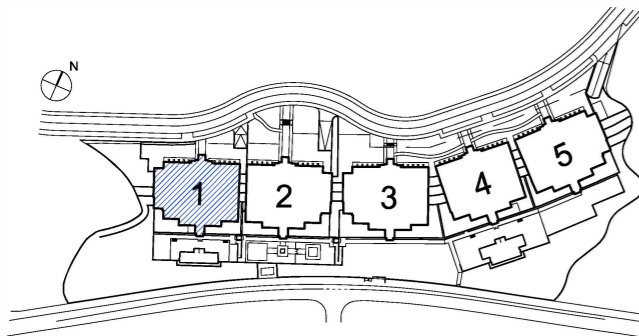


Bloque 1

Vivienda 3 Dormitorios
Planta 1 - Vivienda 3



Superficie útil interior	111.70 m ²
Superficie útil terraza descubierta	6.25 m ²
Superficie útil pérgola	29.45 m ²
Total útil	147.40 m²

Superficie construida interior	128.11 m ²
Superficie construida terraza descubierta	11.61 m ²
Superficie construida pérgola	31.58 m ²
Total construida + PPZC	194.95 m²

DECRETO 218 / 2005	
Superficie útil	122.87 m ²
Superficie construida	151.76 m ²

Urbanizacion "La Alborada"
Parcela RN-5
Benahavis - Málaga

ESCALA 1/75
ESCALA GRAFICA

