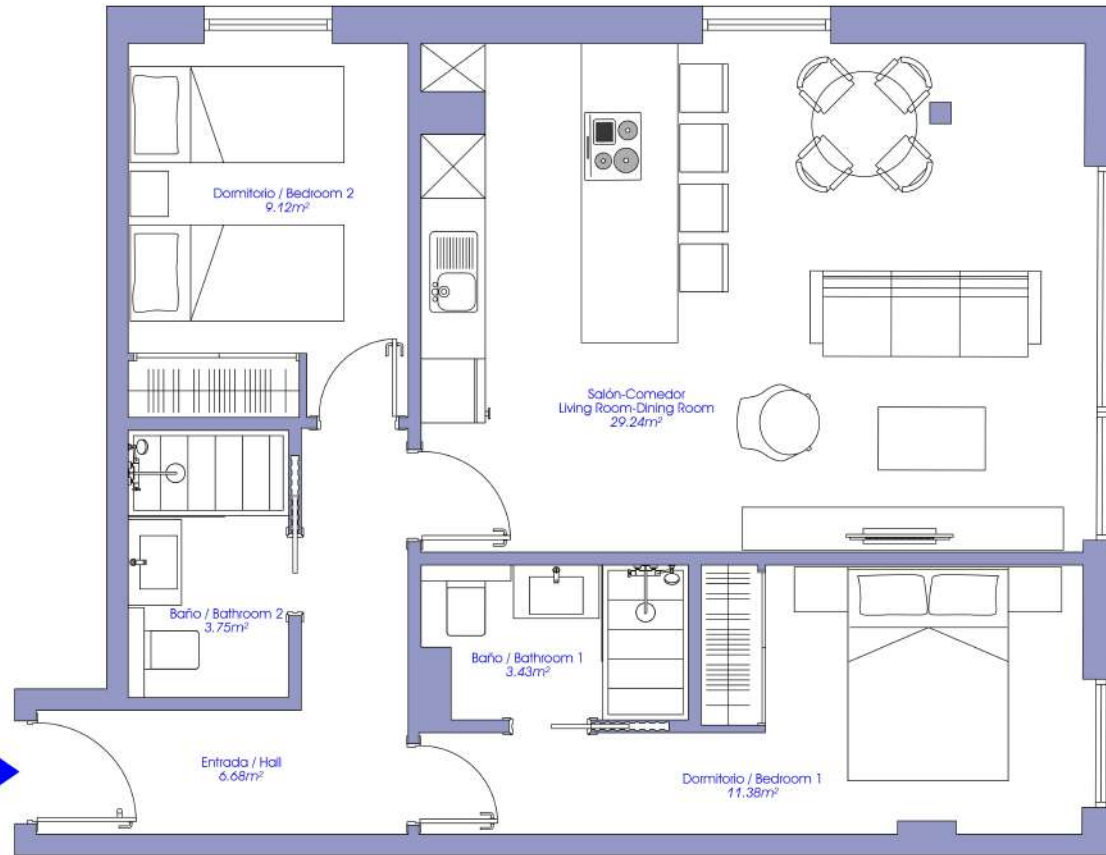




Calle San Roque



Plaza ABC

SUNSET
PLAZAMAR
RESIDENCIAL

TERCERO "B" / THIRD FLOOR "B"

Sup. Construida / Built Area

Cerrada Vivienda / Built: 74.85m²
Comunes / Communal: 17.15m²

m² TOTAL CONSTRUIDA: 92.00m²
m² TOTAL BUILT AREA:

Sup. Útil según Real Decreto 218/2005: 63.60m²
Living area according Decree 218/2005: 63.60m²

Nota: La superficie útil según el Decreto 218/2005 se define como la superficie del suelo interior de la vivienda más el 50% de espacios exteriores privados (hasta un máximo del 10% de la superficie útil interior).

(1) Es la suma de la sup. construida con la parte proporcional de comunes.



PLAZA ABC

CALLE SAN ROQUE



NOTAS:

Las superficies que se representan en este plano y en su levantamiento aproximado. Las delimitaciones que resultan de la ejecución de los trabajos. Se hace entrega de la vivienda así como el mobiliario y electrodomésticos que constan en la memoria de calidades. El mobiliario de cocina y la disposición de armarios puede sufrir ligeras variaciones en función del montaje definitivo. Este plano queda sujeto a posibles modificaciones de carácter técnico.

