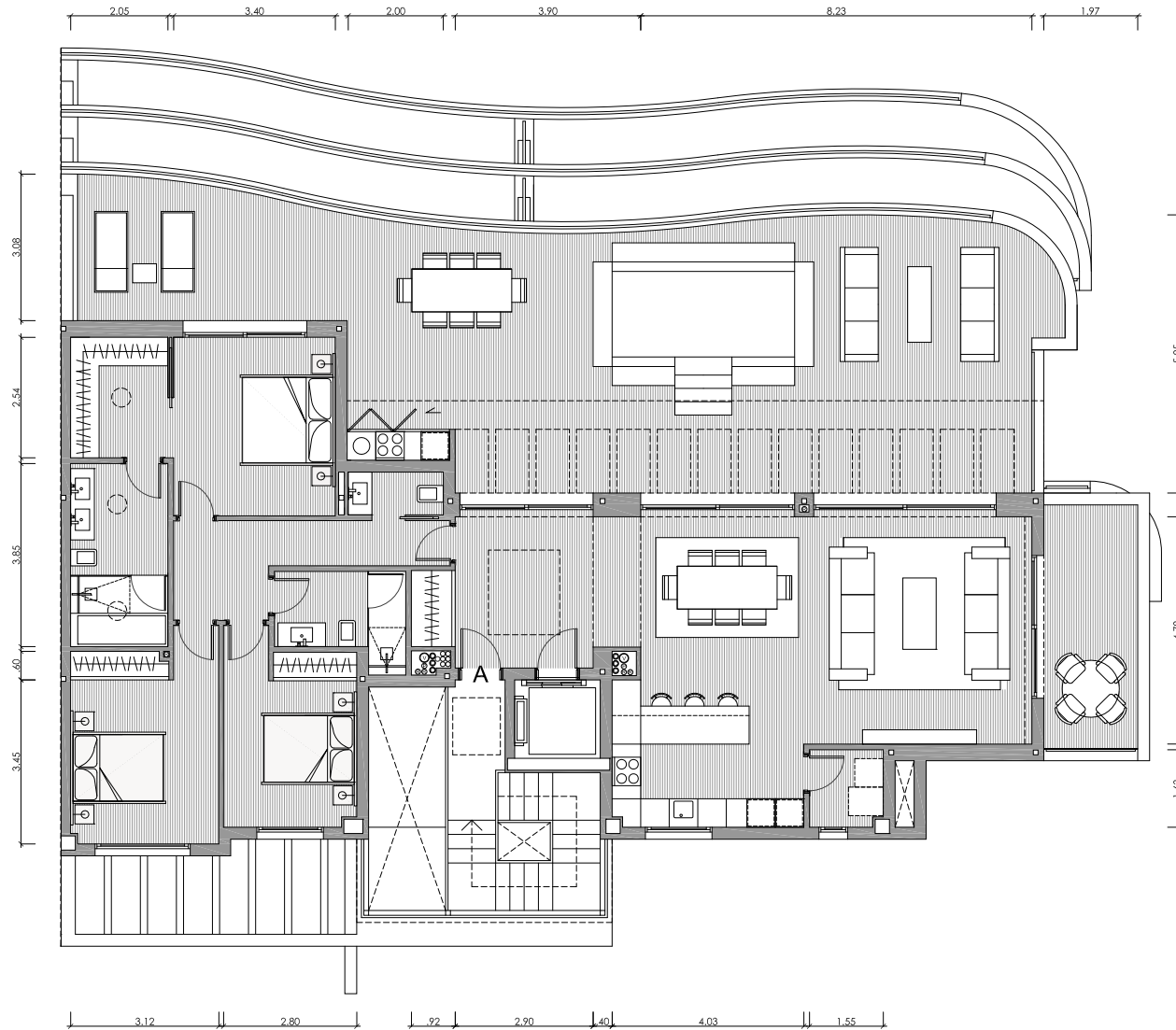


Nota: Documentación meramente informativa sujeta a cambios derivados del desarrollo del proyecto



## EDIFICIO 17

### PORTAL 36 - PLANTA ÁTICO

VIVIENDA A / 3D

#### Superficies Útiles

Salón	41.29m <sup>2</sup>
Cocina	9.64m <sup>2</sup>
Lavadero	2.48m <sup>2</sup>
Dormitorio 1	18.10m <sup>2</sup>
Baño 1	7.87m <sup>2</sup>
Dormitorio 2	13.00m <sup>2</sup>
Baño 2	4.83m <sup>2</sup>
Dormitorio 3	10.72m <sup>2</sup>
Aseo	1.80m <sup>2</sup>
Vestíbulo	11.11m <sup>2</sup>
Pasillo	7.83m <sup>2</sup>

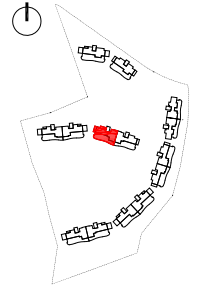
**Total Útil** 128.67m<sup>2</sup>

**Total Cerrada** 153.07m<sup>2</sup>

Terraza Salón 104.54m<sup>2</sup>

Terraza Dor. 12.53m<sup>2</sup>

**Total Terrazas** 117.07m<sup>2</sup>



PLANTA ÁTICO



Proyecto Básico - Parcela BA.10  
Urbanía "El Higuierón"

