



NATURA  
estepona



# Welcome to Natura Estepona

Our new residential project of 2 and 3 bedroom apartments located in Estepona, where you will enjoy stunning sea views.

*Nuestro nuevo proyecto residencial con apartamentos de 2 y 3 dormitorios situado en Estepona desde donde disfrutar estupendas vistas al mar.*

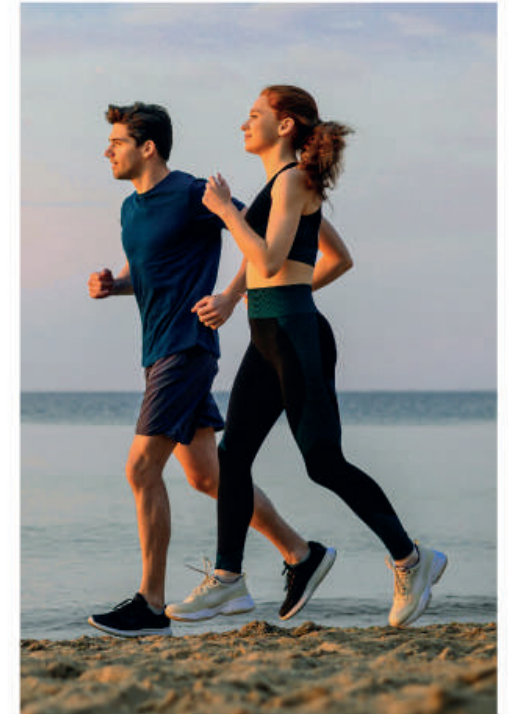


Only 5 minutes by car from the heart of Estepona, 10 minutes from Puerto Banús and 20 minutes from Marbella. Surrounded by most prestigious golf courses in Europe, a complete range of restaurants and hotels, fantastic beaches and great shopping areas.

Live in Natura Estepona and enjoy the proximity to the Mediterranean coast with daily walks on the beach and an absolutely privileged climate.

*A tan solo 5 minutos en coche del corazón de estepona, 10 minutos de Puerto Banús y 20 minutos de Marbella. En su entorno encontrarás los más prestigiosos campos de golf de Europa, un abanico amplio de restaurantes y hoteles para escoger al gusto, tiendas para realizar tus compras y playas fantásticas.*

*Vive en Natura Estepona y disfruta de la proximidad de la costa mediterránea con paseos diarios por la playa y un clima privilegiado.*





Distances by car  
Distancias en automóvil

**DISTANCES BY CAR** *DISTANCIA EN COCHE*



Arroyo Vaquero Beach [ 1 km ]  
*Playa Arroyo Vaquero*



Azata Golf [ 2,8 km ]  
Estepona Golf [ 3,4 km ]  
Finca Cortesín [ 6,8 km ]



Estepona [ 5,1 km ]

**SERVICES** *SERVICIOS*



Supermarket  
Mercadona [ 300 m ]  
Aldi [ 400 m ]



Pharmacy [ 350 m ]  
Medical Center [ 1,7 km ]  
*Hospital de alta resolución de Estepona*



School [ 750 m ]  
*Colegio Juan XXIII*



A-7 [ 450 m ]



AP-7 [ 3,9 km ]



**NATURA**  
estepona

**Your dream come true.**  
*Tu sueño hecho realidad.*



# 48 apartments

*48 viviendas*

The development is made up of 3 three-storey blocks with:

- Ground floor with garden and terraces
- First floor
- Penthouses with a solarium & large terraces

The residential has underground parking and storage rooms.

La promoción está formada por 3 bloques de 3 alturas con:

- Bajos con jardín y terraza
- Primera planta
- Áticos con solárium & terrazas amplias

El residencial cuenta con aparcamiento subterráneo y trasteros.







Natura Estepona offers homes designed to provide maximum comfort to their owners. With a selection of top quality materials and a very careful design, this is a development that will not go unnoticed.

It stands out for its spacious interiors with large windows through which you can enjoy the wonderful sea views and it also receives natural light.

*Natura Estepona ofrece viviendas pensadas para proveer el máximo confort a sus propietarios. Con una selección de materiales de primera calidad y un diseño muy cuidado es una promoción que no pasa desapercibida.*

*Destaca por sus espacios interiores amplios con grandes ventanales por los que disfrutar de las estupendas vistas al mar y además recibe luz natural.*







The communal areas of Natura Estepona have been designed to provide a space in which to enjoy and relax.

You will find:

- Spacious green areas ideal for resting and disconnecting from routine
- Communal swimming pool with an avant-garde design
- Chill Out area
- Gymnasium
- Coworking Space

*Las zonas comunes de Natura Estepona han sido diseñadas para tener un espacio en el que disfrutar y relajarse.*

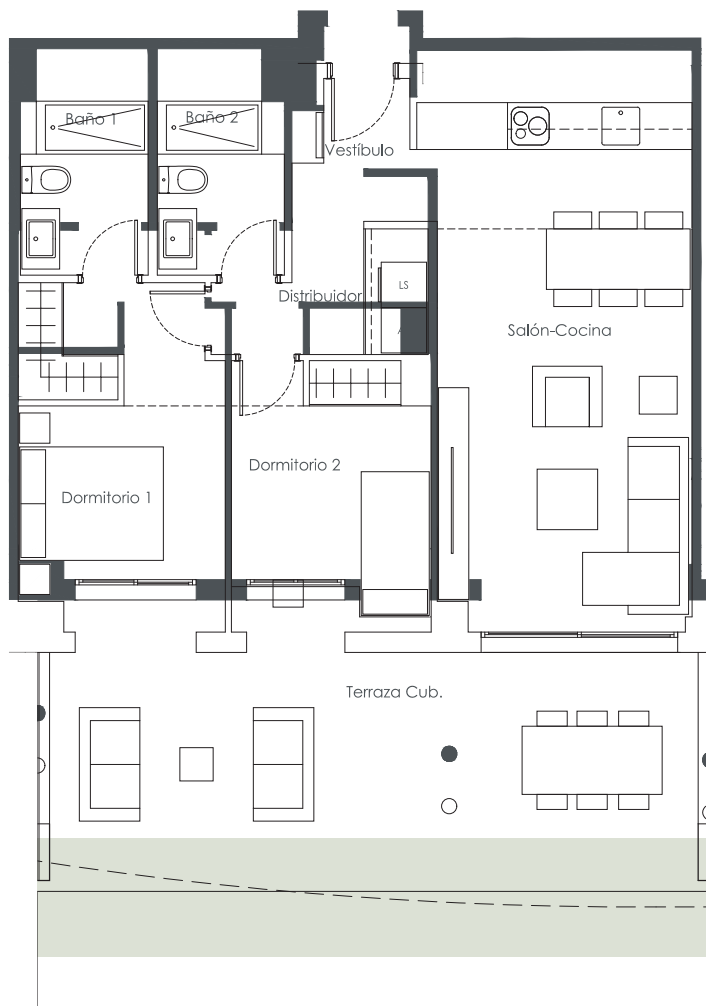
Contará con:

- *Amplias zonas verdes ideales para descansar y desconectar de la rutina*
- *Piscina comunitaria de diseño vanguardista*
- *Zona Chill Out*
- *Gimnasio*
- *Espacio Coworking*

# our homes

PLANOS





**74,99 m<sup>2</sup>**

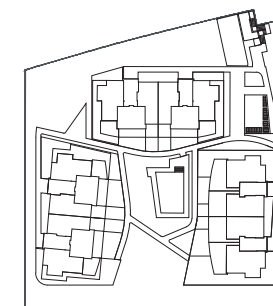
Useful surface of the apartment  
*Superficie útil de la vivienda*

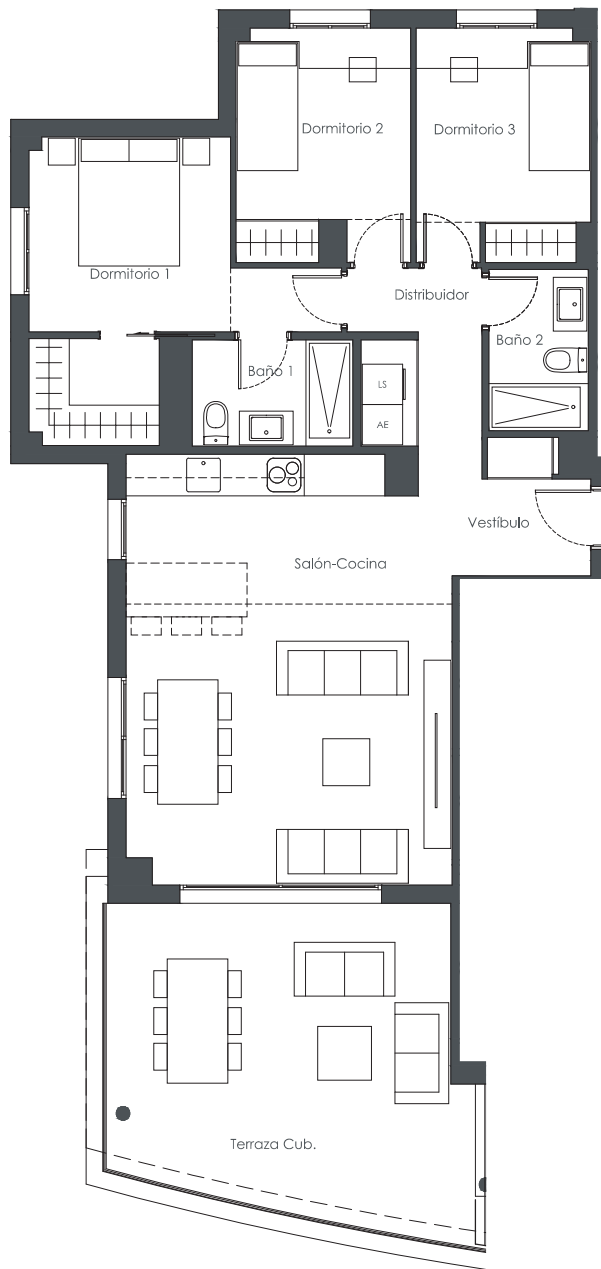
**94,14 m<sup>2</sup>**

Useful surface of the terraces  
*Superficie útil de las terrazas*

**100,71 m<sup>2</sup>**

Constructed surface of the apartment BOJA  
*Superficie construida de la vivienda BOJA*





**74,99 m<sup>2</sup>**

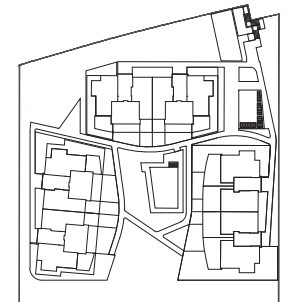
Useful surface of the apartment  
*Superficie útil de la vivienda*

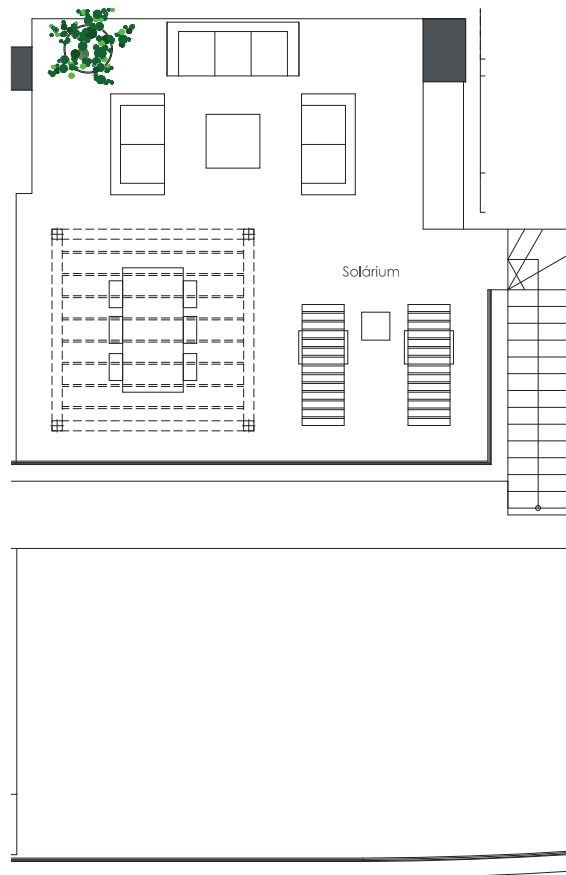
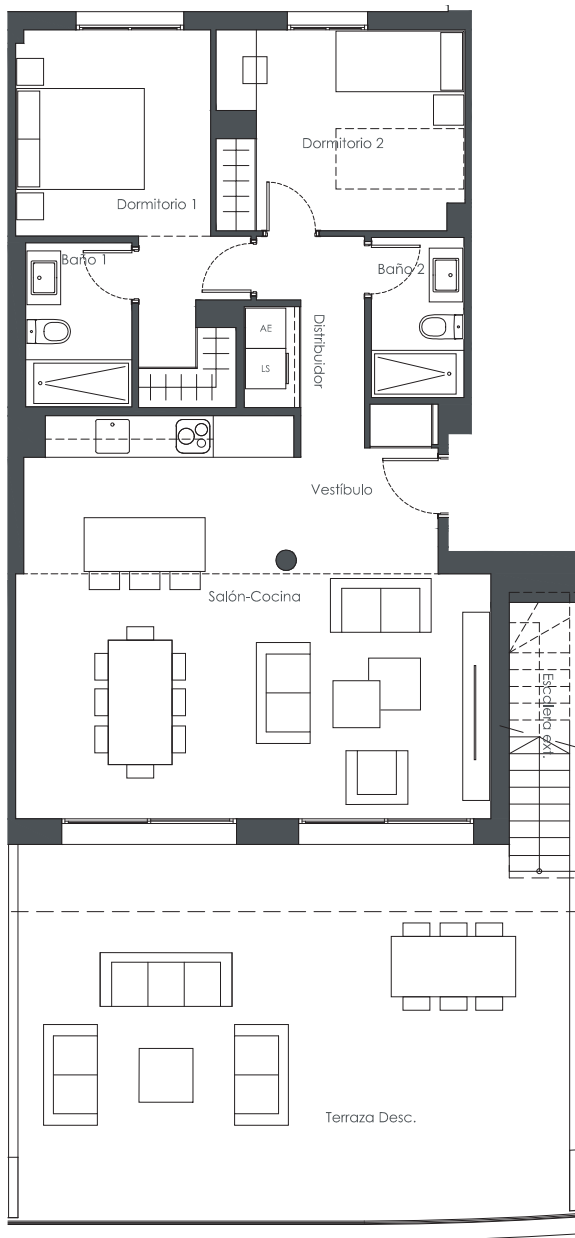
**94,14 m<sup>2</sup>**

Useful surface of the terraces  
*Superficie útil de las terrazas*

**100,71 m<sup>2</sup>**

Constructed surface of the apartment BOJA  
*Superficie construida de la vivienda BOJA*

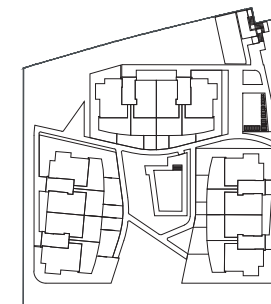




74,99 m<sup>2</sup>  
 Useful surface of the apartment  
*Superficie útil de la vivienda*

94,14 m<sup>2</sup>  
 Useful surface of the terraces  
*Superficie útil de las terrazas*

100,71 m<sup>2</sup>  
 Constructed surface of the apartment BOJA  
*Superficie construida de la vivienda BOJA*





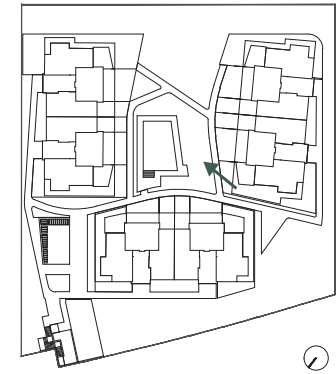
# the views

LAS VISTAS



Photograph taken with a drone from Natura Estepona's plot to appreciate the real views.

*Fotografía realizada con dron desde la parcela de Natura Estepona para apreciar las vistas reales.*



Ground floor | Planta baja

Photograph taken with a drone from Natura Estepona's plot to appreciate the real views.

*Fotografía realizada con dron desde la parcela de Natura Estepona para apreciar las vistas reales.*



Penthouse | Ático