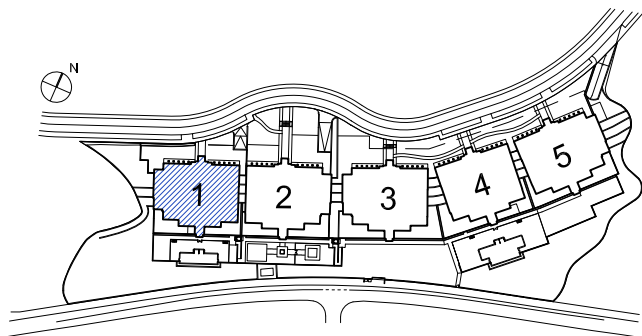


Bloque 1

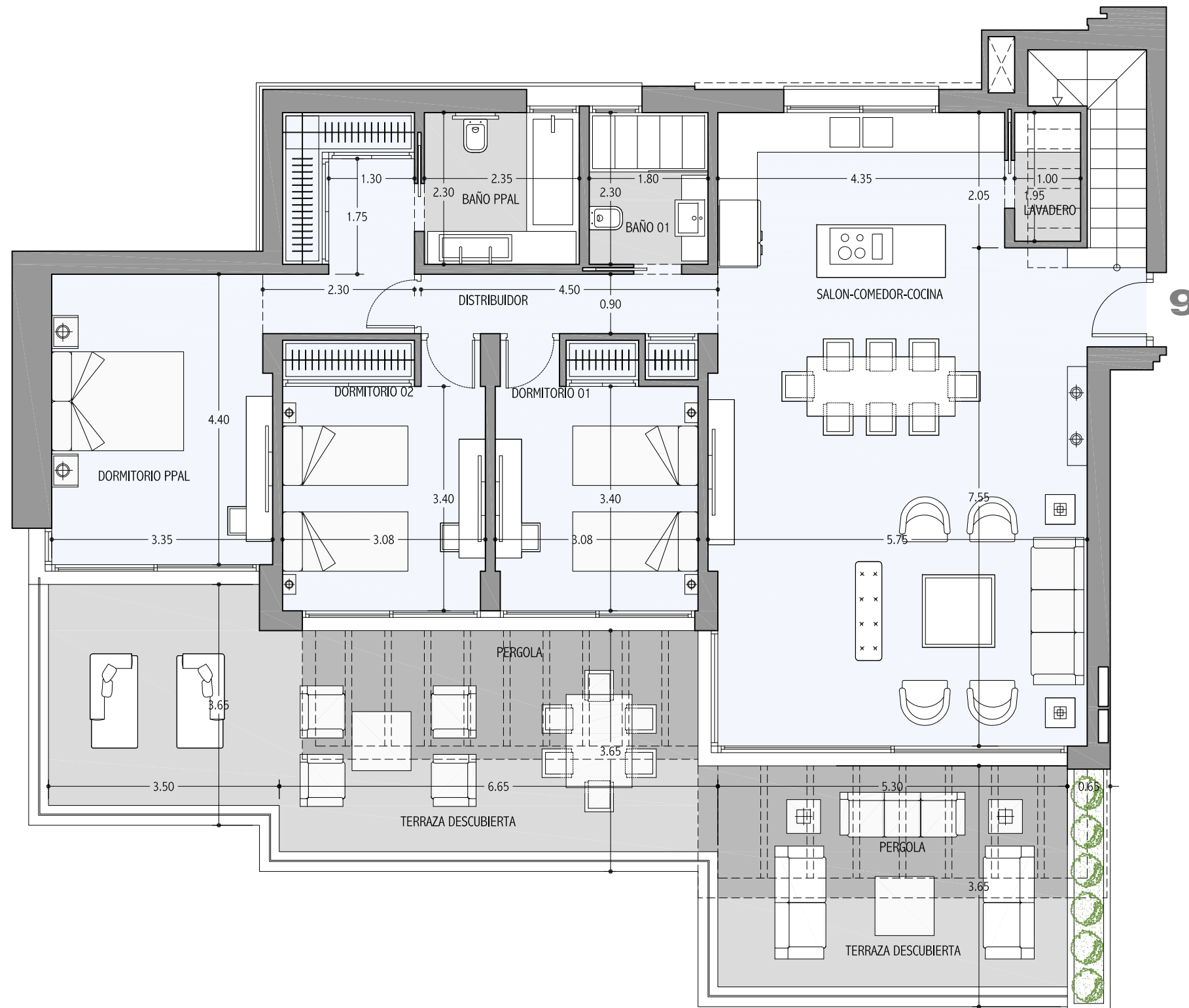
Vivienda 4 Dormitorios
Planta 4 - Vivienda 9



Superficie útil interior	139.75 m ²
Superficie útil terraza descubierta	28.20 m ²
Superficie útil pérgola	45.70 m ²
Superficie útil solarium	60.10 m ²
Total útil	273.75 m²

Superficie construida interior	170.14 m ²
Superficie construida terraza descubierta	35.43 m ²
Superficie construida pérgola	49.58 m ²
Superficie construida solarium	76.30 m ²
Total construida + PPZC	362.85 m²

DECRETO 218 / 2005	
Superficie útil	153.72 m ²
Superficie construida	201.54 m ²



Urbanización "La Alborada"
Parcela RN-5
Benahavís - Málaga

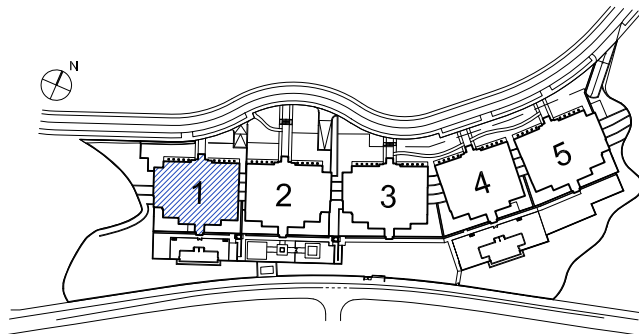
ESCALA 1/75
ESCALA GRAFICA



Bloque 1

Vivienda 4 Dormitorios

Planta Solarium - Vivienda 9

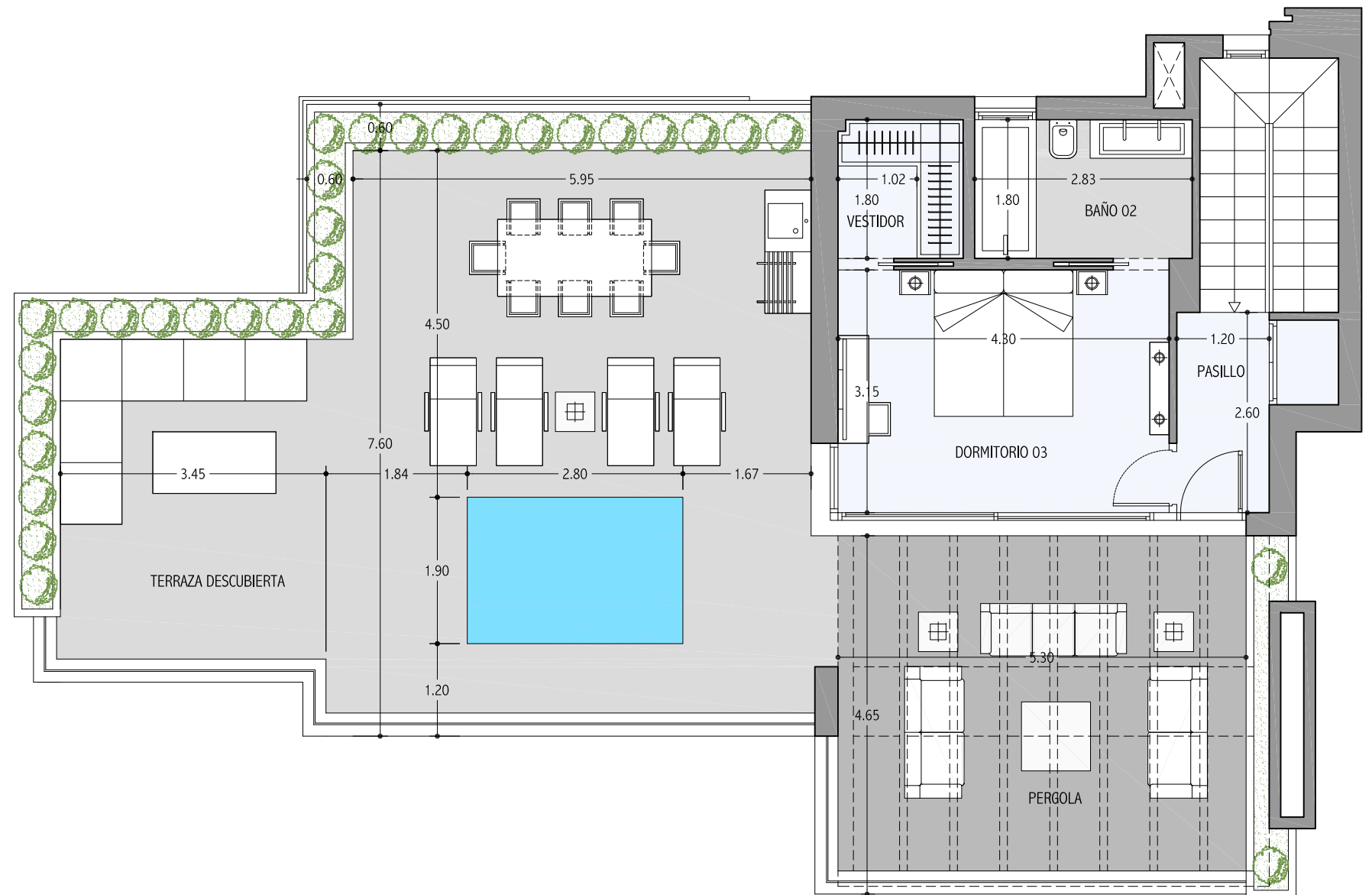


Superficie útil interior	139.75 m ²
Superficie útil terraza descubierta	28.20 m ²
Superficie útil pérgola	45.70 m ²
Superficie útil solarium	60.10 m ²
Total útil	273.75 m²

Superficie construida interior	170.14 m ²
Superficie construida terraza descubierta	35.43 m ²
Superficie construida pérgola	49.58 m ²
Superficie construida solarium	76.30 m ²
Total construida + PPZC	362.85 m²

DECRETO 218 / 2005

Superficie útil	153.72 m ²
Superficie construida	201.54 m ²



Urbanización "La Alborada"
Parcela RN-5
Benahavís - Málaga

ESCALA 1/75
ESCALA GRAFICA

