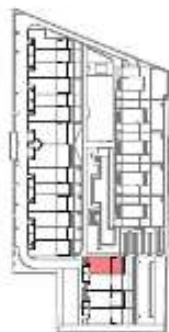


Planos apartamentos

PLANTA SEGUNDA | B



| | |
|--|-----------------------|
| Sup. Construida Total BCUA | 162.45 m ² |
| Sup. Construida Cerrada Vivienda | 130.58 m ² |
| Sup. Construida Cerrada Vivienda con PPZZ CC | 149.39 m ² |

| | |
|----------------------------|-----------------------|
| Sup. util Cerrada Vivienda | 113.25 m ² |
| Sup. util Abierta(Terasa) | 62.50 m ² |

PROVISIONAL