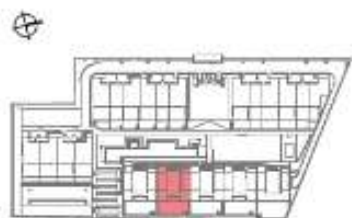


Planos villas

PLANTA BAJA | B



Sup. Construida Total BOJA	246,74 m ²
Sup. Construida Cerrada Vivienda	224,31 m ²
Sup. Construida Cerrada Vivienda con PIZZ. OC	224,31 m ²
Sup. utíl Cerrada Vivienda	193,10 m ²
Sup. utíl Abierta (Terraza)	141,20 m ²
Sup. utíl Abierta (Jardín)	146,25 m ²

